



防洪抢险泵

亚太泵阀有限公司

地址：江苏省泰兴高新区

电话(Tel): 0523-87659580

传真(Fax): 0523-87625252

邮编: 225400

Http://www.asiasun.com

E-mail:sales@asiasun.com

免费售后服务热线: 800-8283948

YATAI PUMP&VALVE CO.,LTD.

Add:Taixing High tech Zone,Jiangsu

Tel:0523-87659580

Fax:0523-87625252

P.C:225400

Http://www.asiasun.com

E-mail:sales@asiasun.com

Free hotline of after service:800-8283948

企业微信公众平台



2019版

亚太泵阀有限公司
YATAI PUMP&VALVE CO.,LTD.

亚太泵阀有限公司是专业从事各类水泵、环保系列设备、移动泵站、一体化泵站、消防供水泵车及远程控制系统的研发生产，并同时提供泵站和环保工程设计、产品研制、设备安装和系统运营全套服务的国家级高新技术企业，拥有机电安装工程专业承包贰级、机电工程施工总承包叁级、市政公用工程施工总承包叁级、环保工程专业承包叁级和环保设计甲级资质。

公司坚持创新驱动、产业融合的经营战略，全面推进企业高质量发展，先后获得国家级绿色工厂、国家知识产权优势企业、中国产学研合作创新示范企业、全国守合同重信用企业、国家污水污染物潜水电泵技术依托单位、全国水利系统优秀企业、中国环保产业百强骨干企业等多项国家级荣誉称号，亚太商标被认定为中国驰名商标，**综合实力不断增强。**

近年来，公司先后开发出符合国家产业政策的23个系列2000多个品种的水泵产品、6大系列38个品种的污水处理厂成套设备。目前，大型高电压潜水电泵、大型潜水贯流泵、新型防洪抢险泵、移动式泵站、玻璃钢预制泵站、潜水搅拌推流设备、浮筒曝气机、消防供水泵车等已成为公司主导产品，获得66项专利授权和200多项各类科技成果，**产品种类日益齐全。**

公司大力推进以质量树品牌、以品牌拓市场的发展思路，全面贯彻质量、测量、环境、职业健康安全、企业信用、能源管理、售后服务和知识产权等管理体系。主导产品污水潜水电泵被认定为江苏省名牌产品。公司被评定为AAA级质量信用企业、AAAA级标准化良好行为企业、AAA级测量管理体系企业、五星级售后服务单位、省级企业信用管理贯标合格企业，**市场信誉稳步提高。**

公司设立了国家级博士后科研工作站、江苏省大功率潜水电泵工程技术研究中心、江苏省特大型潜水电泵及泵站系统工程研究中心、江苏省企业技术中心、泰州市高压低速潜水混流泵重点实验室等研发机构，成为科技研发和人才培养的重要载体，**平台优势有力彰显。**

公司先后承担了10多项国家和省级火炬计划、国家重点新产品计划和江苏省重大科技成果转化项目计划。轻便智能型大排量防洪抢险潜水泵入选国家工业节能技术装备重点推荐产品目录、污水潜水电泵入选中国能效之星目录。自主开发的大功率潜水电泵系列产品研发等项目先后获得国家科技进步二等奖1项、省部级科学技术奖13项、江苏省优秀新产品金奖2项，2个新产品被认定为江苏省首台(套)重大装备及关键部件。公司获得江苏省科技小巨人企业、江苏省创新型企业、江苏省创新能力建设示范企业、江苏省两化融合示范企业认定，**创新能力全面提升。**

作为水泵行业的示范引领企业，主持修订了JB/T10179-2016《混流式、轴流式潜水电泵》机械行业标准，主导制订了《污水潜水电泵》国家标准、《无堵塞泵》、《贯流泵》、《潜水排污泵》、《潜水轴流泵》等8项行业标准，**优势产业领跑同行。**

公司主导产业与工程承揽齐头并进、互为补充。各类潜水电泵、环保设备、一体化预制泵站、防洪抢险泵、消防供水泵车等高科技产品在上海宝钢、大庆油田、广核集团、神华集团等大型企业以及南水北调、西气东输、三峡工程、港珠澳大桥、淮河入海水道等国家重点工程和各大中城市污水处理厂得到成功应用，**应用领域不断扩大。**

公司将始终遵循做精产品、做大产业、做强企业的发展理念，努力为我国水利、环保、市政建设作出更大贡献！



董事长致辞 Chairman's speech

亚太泵阀，以水立业，源远流长。

作为国家级绿色工厂多年来，亚太泵阀有限公司始终以“改善人类生存环境，提高人类生活品质”为己任，在利用水征服水的征程中积跬步以达千里，积小流以成江河，经过多年奋斗，现已发展成为专业从事各类水泵、环保设备、移动泵车、一体化泵站、消防供水泵车、远程控制系统研发生产，同时提供项目设计、设备研制、工程安装和系统运营一条龙配套服务的国家级高新技术企业。

亚太泵阀传承水无私付出、默默奉献的精神，求真务实，自强不息，坚持“科技引导潮流、实力锻造精品”的发展战略，全心全意服务社会，尽心尽力满足客户。

亚太人传承水至刚至柔、适时而变的特性，与时俱进，开拓创新，以水泵和环保设备为圆心，推行同心多元战略，适时推进多元化经营，产业发展齐头并进，市场优势不断凸显。

亚太人传承水江百川、有容乃大、以人为本、知人善任，聚合资源要素，发挥人才所长，使员工和企业共成长。

亚太人传承水滴石穿、坚韧不拔、锲而不舍，聚焦水泵环保主业，坚持“中外水泵之前列不能没有亚太的位置”目标不动摇，为实现绿色梦想砥砺前行。

水是生命之源、生产之要、生态之基。亚太的发展起源于水，相信前进的路上通过探索创新、苦练内功、奋力开拓，在未来也必将如江河奔腾，生生不息。

涓涓细流汇成江河。亚太人愿用广博的胸怀与各界朋友团结合作，共同打造产业协同发展的美好愿景！

党委书记、董事长
江苏省优秀民营企业家
江苏省机械行业优秀企业家
江苏省环保行业优秀企业家
江苏省科技企业家
泰兴市工商联副主席



轻便智能型大排量防洪抢险潜水泵

产品简介 Product introduction

轻便智能型大排量防洪抢险潜水泵是在老式防洪抢险泵和潜水贯流泵的基础上拓展开发而成的，泵的结构紧凑，体积小，重量轻，携带方便，主要用于防汛抢险、防旱灌溉和排涝等突发险情的场合；泵无需建造基础设施，直接潜入水底或用救生圈悬浮水面，一人即可搬运；电机冷却条件好，噪音低，控制系统采用变频控制，转速可调，可接临时发电机组或市电直接工作；出水口采用软管快速接头，安装快捷，操作简单，输水管采用有衬里消防水带，重量轻，盘缠性能好。

泵铸件材料为航空铝，经特殊防腐处理，使其具有良好的耐蚀性、气密性，较好的机械强度，能承受大负荷，可潜入20米水中和较高温度工况下工作。泵轴采用高强度不锈钢制造，电机轴与泵轴共用一根主轴，结构紧凑，从设计上消除挠度，运行时振动小，密封和轴承寿命长。

机械密封采用双端面机械密封系统，使电机与水力隔离，提供双重保护。上下机封采用高硬度、强耐磨材料，密封配合面在高速条件下通过机械油来润滑，增加使用寿命。

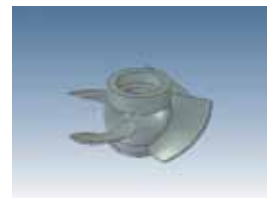


适用范围 Scope of application

适用于雨水、轻度污水。

同步电机 Synchronous motor

电机采用高效同步电机，转速 3000~6000rpm。该电机不仅效率高，结构简单，运行可靠，而且体积小、重量轻，损耗小，有传统电机无法比拟的超高性能。



高效叶轮 High efficiency impeller

近三十年的潜水泵技术积淀，使得亚太设计出的无堵塞叶轮具备了高效节能，流线合理，通过性强等特点。



变频控制 Frequency conversion control

控制系统采用变频控制，转速可调，对泵运行参数进行实时监测，控制柜具有过载、缺相、短路、欠压、频率、超温等故障自动保护功能，具有无线遥控开、停机功能。变频器、断路器采用施耐德(Schneider)品牌。

水泵电源线与控制柜，通过航空插座即插式联接，即插即用，方便快捷，省去现场接线的繁琐。柜体防护等级：IP55。



标准配置 Standard configuration

防洪抢险泵1台、配电柜1台、输水软管DN200 2根每根25米、快速接口 1套、电缆线15米。

性能参数表

序号	规格	排出口径	流量	扬程	电机功率
		(mm)	(m ³ /h)	(m)	(KW)
1	200QF350-9-15	200	200~450	2~12	15
2	200QF400-10-18.5	200	250~500	3~13	18.5
3	200QF350-15-22	200	200~450	5~25	22
4	200QF350-20-30	200	200~500	5~30	30
5	200QF330-25-37	200	200~450	5~30	37
6	150QF170-30-22	150	100~270	5~40	22
7	150QF200-35-30	150	100~300	5~45	30
8	150QF210-40-37	150	150~300	5~50	37

快速安装 Fast installation

软管快速接头采用箍式结构，密封性能好，携带安装方便，重量轻，拆装快捷。输送软管采用内衬消防软管，具有重量轻、耐水性小、缠绕性能好、抗老化、使用寿命长等优点。



软管快速接头采用抱箍式结构，密封性能好，水带安装方便，重量轻，拆装快捷。输水管采用有衬里消防水带，重量轻，水阻小，盘缠性能好，抗老化，使用寿命长。

